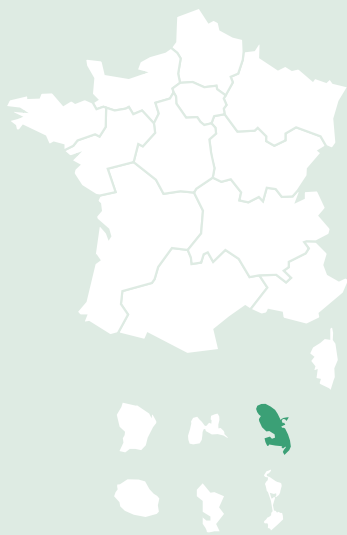


Martinique

Une dynamique soutenue dans la déclinaison du projet stratégique et la mise en œuvre de l'offre de formation de proximité

Sur la carte



Établissements adhérents

12

établissements adhérents
au plan de formation à l'Anfh

9

établissements
adhérents au DPCm

Éditorial

Situations Sanitaires Exceptionnelles (SSE) : pour se préparer, sensibilisation et formation, un duo gagnant !

Thématique inscrite dans le projet stratégique régional depuis sa création, la délégation régionale a déployé un dispositif complet et innovant dans le champ de la gestion de crise. Ce dispositif comprend des webinaires de sensibilisation, 5 modules de formation pour les cellules de crise, 6 modules pour prévenir les cyber-attaques, 4 serious games, un site internet avec plus de 300 ressources en ligne, et enfin, des journées de sensibilisation en établissement. Grâce à des partenariats avec la Collectivité Territoriale de Martinique, l'ARS, la Gendarmerie, la Croix rouge, la DEAL et bien d'autres acteurs, nous avons rencontré plus de 700 agents sur le thème des SSE au cours de 7 journées en établissement.

Les serious games en accès sur notre plateforme de formations en ligne et les débuts de

la Gestion électronique de documents pour Gesform Evolution préfigurent une année 2024 emprunte de nouveaux outils numériques.

Par ailleurs, le plan d'actions régionales s'est voulu à la fois traditionnel et innovant : traditionnel avec la reconduction de la formation 4C, et innovant en développant de nouvelle thématique comme la Qualité de Vie et Conditions de Travail (QVCT) et le Développement durable par exemple.

Enfin, en accord avec les établissements, l'exploitation de la Cartographie des métiers et des compétences permet aux instances d'orienter la mise en place de titres ou de diplômes sur les fonds mutualisés en Martinique.

—
Bureau Régional

Une expertise pour gérer et financer

Dispositifs individuels de formation

86,5%

de dossiers acceptés (hors BC)

34

CFP* (dossiers classiques)

3

études promotionnelles*

18

VAE*

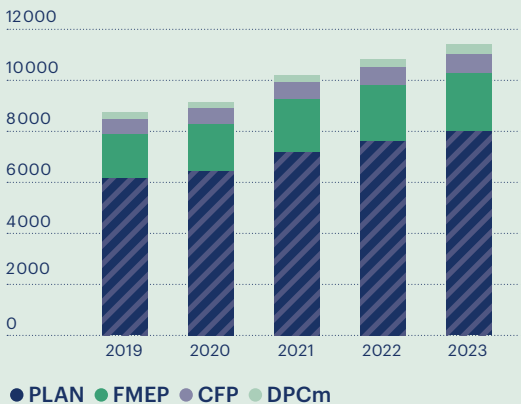
81

Bilans de compétences*

* Nombre de dossiers en cours

Fonds et formation

Évolution de la collecte par fonds depuis 2019 (en K€)



En 2023, le total des cotisations* s'élève à 11423K€ contre 10828K€ en 2022, soit une augmentation de 5,5%. Cette évolution est supérieure à celle enregistrée au niveau national (4,9%).

* Hors cotisations sur exercices antérieurs, sauf Esat

Études promotionnelles tous fonds confondus



173

études promotionnelles en cours, dont 95 dossiers accordés en 2023

Dix premiers diplômes préparés dans le cadre des études promotionnelles

Diplômes	Nombre EP 2023	Nombre EP 2022	Taux d'évolution 2023/2022
1. DE Infirmier	41	46	-10,9%
2. DEAS	28	28	0%
3. Diplôme Cadre de santé	19	22	-13,6%
4. DE IPA	13	10	30%
5. DE Infirmier anesthésiste	11	10	10%
6. CAP Métiers entretien textiles	10	0	
7. DE IBODE	10	8	25%
8. Diplôme Préparateur pharma. hosp.	6	4	50%
9. TP Agent de restauration	6	0	
10. TP Agent service médico-social	6	0	
Autres	23	25	-8,0%
Total	173	153	13,1%

DPC médical

Plus de
307
départs en formation au
titre de l'agrément DPC médical,
dont :



87,9%
concernant les médecins



11,1%
concernant les
pharmaciens



0,7%
concernant les
chirurgiens-dentistes

Réseaux et proximité

Une offre de services aux agents et aux établissements renforcée, diversifiée et en proximité

Comme à l'accoutumée, la délégation est aux côtés des établissements et des agents pour leur apporter les solutions les plus adaptées à leurs besoins, qu'il s'agisse de la promotion du Conseil en évolution professionnelle ou du cycle de webinaires sur des sujets R.H. que nous avons développé tout au cours de l'année.

Les formations régionales proposées dans le Plan d'actions régionales (PAR)

Au cours de cette année 2023, les instances Anfh de Martinique ont souhaité mettre en avant sur le Plan d'actions régionales des formations qualifiantes accessibles aux agents sur le fond « FQ&CPF », notamment avec un CAP blanchisserie et un Titre professionnel d'agent de restauration.

Par ailleurs, le plan d'actions régionales renouvelle comme chaque année des formations types telles que le développement des compétences initiales avec « 4C » ou ASG (Certificat d'aptitude aux fonctions d'Assistant de Soins en Gériatrie) mais intègre de nouvelles ambitions d'accompagnement, notamment, les secondes parties de carrières, la responsabilité sociale des établissements ou encore le développement durable.

La poursuite active des projets régionaux

Partenariat ARS – Anfh

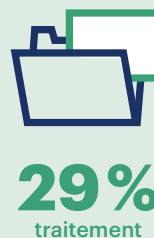
Les dynamiques initiées les années précédentes se poursuivent et s'enrichissent. Grâce au partenariat avec l'ARS - Direction de l'offre de soins et de l'autonomie, les établissements pourront bénéficier de formations et d'un accompagnement personnalisé pour rendre plus efficient la préparation aux Situations Sanitaires Exceptionnelles notamment au travers du Plan blanc ou Plan bleu. En plus de journées « à la carte » d'accompagnement à la préparation des Plans, la Délégation prévoit l'achat des modules de formation sur les thèmes suivants : Cellules de crise, Cellule communication, Piloter les RH, Plan de continuité d'activité, Mutualiser et coopérer au sein d'un GHT.

Partenariat CTM - Anfh

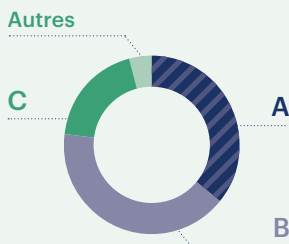
Le partenariat avec la Collectivité Territoriale de Martinique nous a permis de proposer aux agents lors de journées en établissement, des réunions d'information sur les risques naturels majeurs animées par l'équipe de la collectivité, ponctuées d'expériences « grands réels » avec le simulateur de séismes.

Zoom sur le plan de formation

Répartition des charges par nature de dépenses

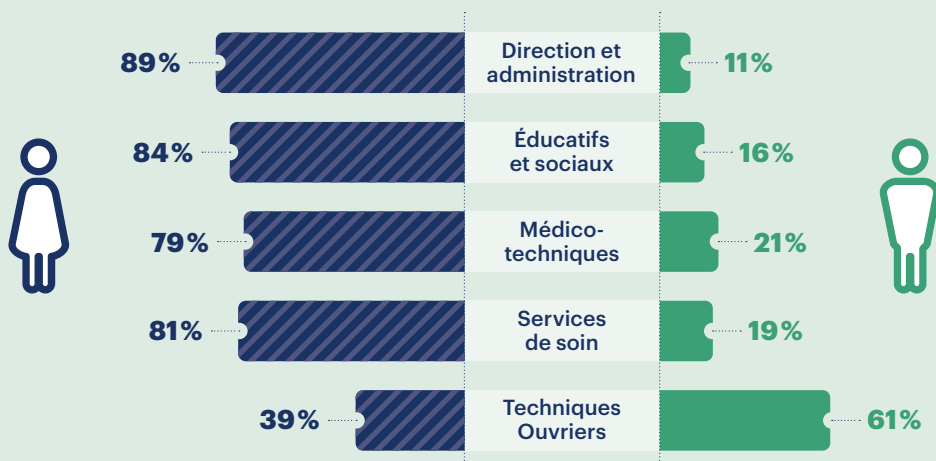


Répartition des stagiaires par catégorie de rémunération, ayant bénéficié d'une prise en charge au titre du plan de formation



En 2023, 23% des stagiaires ayant bénéficié d'au moins une action de formation au titre du Plan de formation des établissements adhérents, sont des agents de catégorie C.

Répartition des stagiaires partis au moins une fois en formation en 2023, par genre et par filière



L'Anfh en chiffres

Les chiffres-clés 2023

Cotisants (FMEP et CFP)



12
établissements
cotisants

8520
agents



6810

départs en formation au
titre de l'agrément Plan



41,9%

de taux d'accès à la formation

Public formé au titre du plan de formation



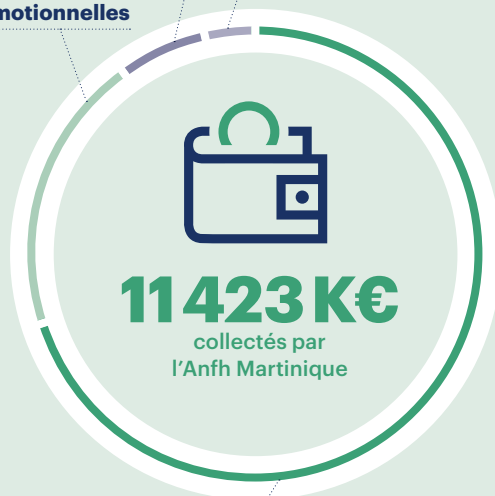
77%
des agents
formés sont
des femmes

Budget régional

761K€
0,2% - Dispositifs
individuels (CFP/VAE/BC)

2284K€
0,6% - Études
promotionnelles

381K€
0,5 ou 0,75% - DPC médical



7996K€
2,1% - Plan de formation

Dispositifs individuels (CFP + EP + VAE)*



52
dossiers CFP
(hors BC) pris
en charge et un
taux d'acceptation
de 86,5%

BC



Plus de
72
bilans de
compétences
accordés
(au titre de
l'agrément CFP)

* Nombre de dossiers en cours

L'offre de formation et de services de l'Anfh

Des actions clés en main

En cette année de cinquantenaire, l'Anfh continue d'accompagner les établissements dans les enjeux de fidélisation et d'attractivité, ainsi que les agents dans leurs parcours et leur évolution professionnelle.

L'année 2023 a été marquée au niveau national par la poursuite du déploiement du projet stratégique 2020/2024 de l'Anfh et par la consolidation d'un certain nombre d'offres proposées par l'Anfh à ses établissements adhérents.

► Une offre globale RH a été proposée qui vient compléter les cartographies régionales des métiers. Ce sont ainsi **16 cartographies régionales disponibles** et la première campagne d'actualisation gratuite de la cartographie des métiers a été proposée. L'Anfh a continué à accompagner les établissements dans la conduite de leur démarche GPMC et de l'anticipation des besoins en

compétences une priorité et un axe fort de son offre de services pour les établissements. Ainsi en 2023, ce sont plus de **632 500 entretiens professionnels** qui ont été réalisés dans l'outil GE.

► La poursuite du déploiement de l'outil Gesform Evolution avec plus de **1 125 établissements** équipés de GE et **994** équipés de GEA.

► La poursuite du déploiement des offres thématiques :
• développement durable ;
• offre QVCT mais aussi, égalité professionnelle. Sur la thématique liée à la QVCT, on note notamment la mise à disposition du baromètre social, une plateforme dématérialisée en ligne pour permettre aux établissements de diligenter leur propre enquête sociale. En 2023, plus de **79 000 agents issus de plus de 450 établissements** avaient répondu à l'enquête en ligne ;
• secondes parties de carrière et maintien dans l'emploi.



► La poursuite du déploiement de l'outil de commande en ligne La Formule : en 2023, **1 805** modules de formation étaient ouverts à la commande des adhérents.

► La mise à disposition d'une plateforme LMS et la poursuite du développement des nouvelles modalités de formation : sur les **1 805** modules de formation disponibles sur La Formule, plus de **350** intègrent des nouvelles modalités d'acquisition des compétences.



Contact — Anfh Martinique

Zone de Manhity
97232 Le Lamentin
05 96 42 10 60

martinique@anhf.fr
www.anhf.fr/martinique