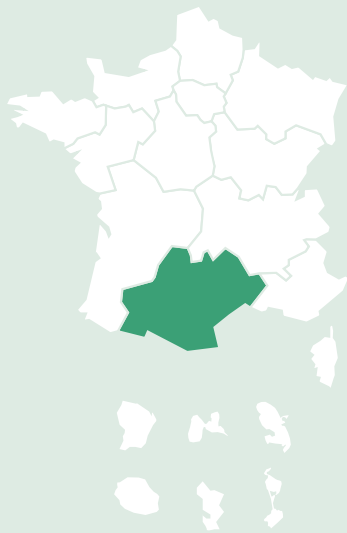


Occitanie

Rapport d'activité régional 2023

Sur la carte



Établissements adhérents

205

établissements adhérents
au plan de formation à l'Anfh

65

établissements
adhérents au DPCm

Éditorial

L'Anfh Occitanie : Une offre étoffée et une mobilisation toujours plus forte au service des établissements et des agents.

L'année 2023 est marquée par un fort engagement des établissements occitans en faveur des études promotionnelles, avec des indicateurs d'engagement dépassant la moyenne nationale de près de 10 points. Le partenariat avec l'ARS Occitanie a favorisé également la progression de l'apprentissage, notamment dans le secteur du Grand Age.

Tandis que les cotisations ont augmenté en lien avec les mesures salariales, les établissements ont largement investi dans la formation pour permettre à un maximum d'agents d'y accéder, améliorant ainsi la qualité de la prise en charge.

L'Anfh Occitanie s'efforce d'être toujours attentive et réactive aux besoins, proposant des offres adaptées à tous les secteurs et métiers et en accompagnant au mieux les établissements dans leur évolution.

Enfin, L'Anfh avec les nombreux projets régionaux, comme

le management contributif, l'intégration de l'intelligence artificielle, le développement durable, ou encore la QVCT et l'égalité professionnelle, développés en 2023, soutient les évolutions hospitalières. La diversité de l'offre proposée par l'Anfh Occitanie permet à tous les établissements d'accéder à des prestations adaptées et à chaque agent de trouver des solutions pour son parcours professionnel, ou projet personnel de reconversion grâce au CFP dont le taux de dossiers acceptés continue d'augmenter. Je remercie tous les acteurs de la formation, en établissements, en délégations ainsi que les administrateurs, pour leur travail, leur implication et les résultats obtenus, témoignant de leur fort engagement au quotidien en faveur des compétences et de la formation.

Nathalie Rieux-Sicard
Présidente Régionale

Une expertise pour gérer et financer

Dispositifs individuels de formation

78,8%

de dossiers acceptés (hors BC)

369

CFP (dossiers classiques)

51

études promotionnelles*

140

VAE*

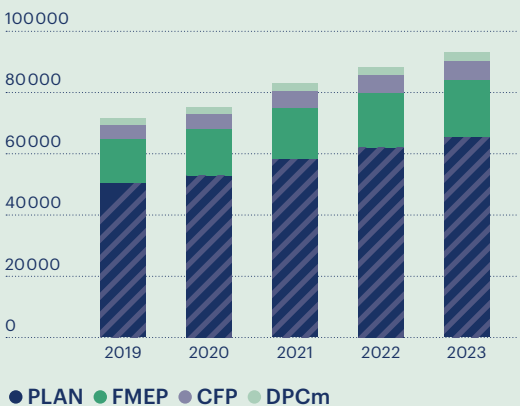
457

Bilans de compétences*

* Nombre de dossiers en cours

Fonds et formation

Évolution de la collecte par fonds depuis 2019 (en K€)



En 2023, le total des cotisations* s'élève à 93 127 K€ contre 88 268 K€ en 2022, soit une augmentation de 5,5%. Cette évolution est supérieure à celle enregistrée au niveau national (4,9%).

* Hors cotisations sur exercices antérieurs, sauf Esat

Études promotionnelles tous fonds confondus



2069

études promotionnelles en cours, dont **844** dossiers accordés en 2023

Dix premiers diplômes préparés dans le cadre des études promotionnelles

Diplômes	Nombre EP 2023	Nombre EP 2022	Taux d'évolution 2023/2022
1. DE Infirmier	754	718	5%
2. DEAS	493	540	-8,7%
3. Diplôme Cadre de santé	158	147	7,5%
4. DE Infirmier anesthésiste	112	104	7,7%
5. DE IPA	69	72	-4,2%
6. DE IBODE 2022	68	32	112,5%
7. DE IBODE	56	81	-30,9%
8. CAFERUIS	32	30	6,7%
9. Diplôme Préparateur pharma. hosp.	25	29	-13,8%
10. DEAP	25	19	31,6%
Autres	277	316	-12,3%
Total	2069	2088	-0,9%

DPC médical

Plus de
4930
départs en formation au
titre de l'agrément DPC médical,
dont :



84,6%
concernant les médecins



12,9%
concernant les
pharmaciens



1,6%
concernant les
chirurgiens-dentistes

Réseaux et proximité

Une offre régionale développée en proximité

Une offre mutualisée régionale enrichie

Le PAR reste un outil largement mobilisé en région et la délocalisation des formations permet un accès en proximité. En 2023, près de 2 300 agents ont participé à des actions du PAR. Le budget consacré pour l'organisation de 315 groupes de formation est de près de 1 650 000 euros. Les formations comme « ASG », « danse assise », « achats durables », « parcours RH » ont connu un réel succès.

Ce plan mutualisé s'est étoffé cette année avec des webinaires thématiques, notamment sur les RH, favorisant une mise à jour continue des compétences. L'offre d'e-learning s'est enrichie, couvrant des sujets comme l'égalité professionnelle ainsi que des compétences spécifiques telles qu'IDE en réanimation. Le dispositif national de VAE collective est également proposé afin de permettre au plus grand nombre de faire reconnaître les compétences acquises dans l'exercice professionnel.

La proximité de l'Anfh avec ses établissements et les réseaux professionnels

Pour assurer une adéquation des offres aux besoins, une collaboration entre Anfh ; établissements et réseaux professionnels est essentielle. Les Responsables de Formation Continue demeurent les interlocuteurs privilégiés de l'Anfh. Les relations avec des partenaires tels que l'ARS

Occitanie, la plateforme RH du SGAR Occitanie (nouveau partenariat signé en 2023), les réseaux de Directeurs, le secteur du Handicap et de l'Enfance, les maternités publiques se renforcent chaque année en région. Le recueil des besoins du PAR avec des réunions départementales est organisé pour étoffer l'offre du PAR.

En 2023 :

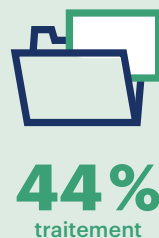
- Près de 1800 agents ont participé à une journée régionale et 1413 agents ont participé à des webinaires ;
- Le séminaire des instances a rassemblé 65 participants ;
- Le séminaire des RFC a regroupé 130 participants ;
- Les réunions de réseaux ont regroupé près de 60 participants.

La poursuite de la dynamique régionale engagée par les projets régionaux

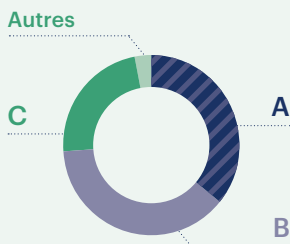
Depuis plusieurs années, l'Anfh Occitanie propose des projets aux établissements et aux agents. Ces initiatives ont permis par exemple de soutenir les établissements dans leurs politiques ou projets de Développement Durable et la labellisation THQSE de plusieurs maternités. La volonté des établissements et des équipes de promouvoir une vision du management plus horizontal et contributif se confirme avec le succès du projet I CARE. La région profite enfin des prestations liées à l'intégration de l'IA dans le secteur de la santé ainsi que de nouvelles offres en matière de cyberdéfense.

Zoom sur le plan de formation

Répartition des charges par nature de dépenses

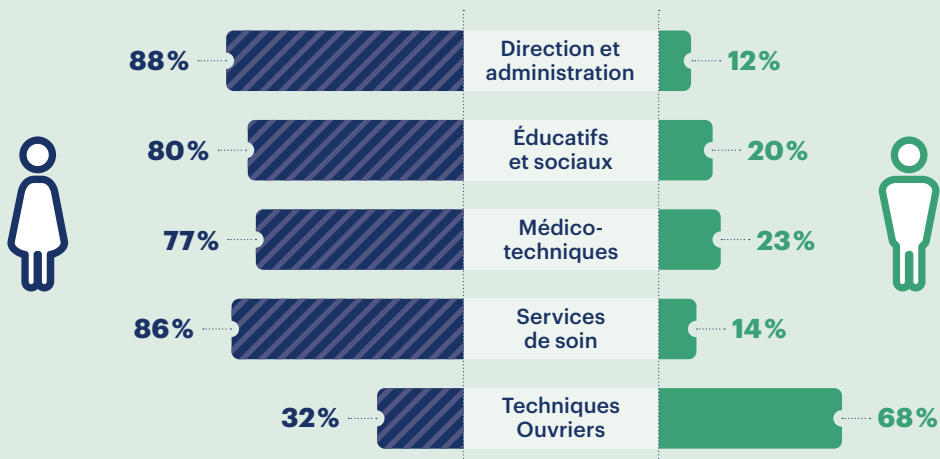


Répartition des stagiaires par catégorie de rémunération, ayant bénéficié d'une prise en charge au titre du plan de formation



En 2023, 25% des stagiaires ayant bénéficié d'au moins une action de formation au titre du Plan de formation des établissements adhérents, sont des agents de catégorie C.

Répartition des stagiaires partis au moins une fois en formation en 2023, par genre et par filière



L'Anfh en chiffres

Les chiffres-clés 2023

Cotisants (FMEP et CFP)



207
établissements
cotisants

91010
agents



100130

départs en formation au
titre de l'agrément Plan



55,9%

de taux d'accès à la formation

Public formé au titre du plan de formation



79%
des agents
formés sont
des femmes

Budget régional

6234K€

0,2% - Dispositifs
individuels (CFP/VAE/BC)

2780K€

0,5 ou 0,75% - DPC médical

18702K€

0,6% - Études
promotionnelles

38K€

4,8% - ESAT

93127K€

collectés par
l'Anfh Occitanie

65374K€

2,1% - Plan de formation

Dispositifs individuels (CFP + VAE)*



402
dossiers CFP
(hors BC) pris
en charge et un
taux d'acceptation
de 78,1%

BC



Plus de
387
bilans de
compétences
accordés
(au titre de
l'agrément CFP)

* Nombre de dossiers en cours

L'offre de formation et de services de l'Anfh

Des actions clés en main

En cette année de cinquantenaire, l'Anfh continue d'accompagner les établissements dans les enjeux de fidélisation et d'attractivité, ainsi que les agents dans leurs parcours et leur évolution professionnelle.

L'année 2023 a été marquée au niveau national par la poursuite du déploiement du projet stratégique 2020/2024 de l'Anfh et par la consolidation d'un certain nombre d'offres proposées par l'Anfh à ses établissements adhérents.

► Une offre globale RH a été proposée qui vient compléter les cartographies régionales des métiers. Ce sont ainsi **16 cartographies régionales disponibles** et la première campagne d'actualisation gratuite de la cartographie des métiers a été proposée. L'Anfh a continué à accompagner les établissements dans la conduite de leur démarche GPMC et de l'anticipation des besoins en

compétences une priorité et un axe fort de son offre de services pour les établissements. Ainsi en 2023, ce sont plus de **632 500 entretiens professionnels** qui ont été réalisés dans l'outil GE.

► La poursuite du déploiement de l'outil Gesform Evolution avec plus de **1 125 établissements** équipés de GE et **994** équipés de GEA.

► La poursuite du déploiement des offres thématiques :
• développement durable ;
• offre QVCT mais aussi, égalité professionnelle. Sur la thématique liée à la QVCT, on note notamment la mise à disposition du baromètre social, une plateforme dématérialisée en ligne pour permettre aux établissements de diligenter leur propre enquête sociale. En 2023, plus de **79 000 agents issus de plus de 450 établissements** avaient répondu à l'enquête en ligne ;
• secondes parties de carrière et maintien dans l'emploi.



► La poursuite du déploiement de l'outil de commande en ligne La Formule : en 2023, **1 805** modules de formation étaient ouverts à la commande des adhérents.

► La mise à disposition d'une plateforme LMS et la poursuite du développement des nouvelles modalités de formation : sur les 1 805 modules de formation disponibles sur La Formule, plus de **350** intègrent des nouvelles modalités d'acquisition des compétences.



Contact — Anfh Occitanie

Anfh Midi-Pyrénées

Parc du Canal
1 rue Giotto
31520 Ramonville Saint-Agne
05 61 14 78 68
midipyrenees@anhf.fr
www.anhf.fr/midi-pyrenees

Anfh Languedoc-Roussillon

Le Fahrenheit
120 avenue Nina Simone
34 000 Montpellier
04 67 04 35 10
languedoroussillon@anhf.fr
www.anhf.fr/languedoc-roussillon